

**AGUA FRÍA Y CALIENTE
SIEMPRE DISPONIBLE**



ECOFRESH

blueMountain
dispensador de agua

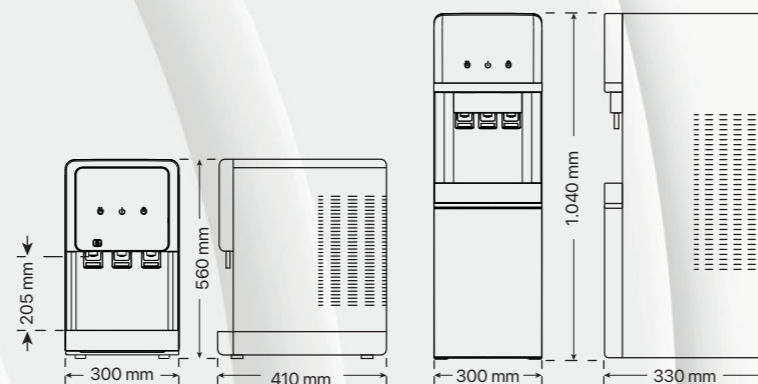
blueMountain
dispensador de agua

DATOS TÉCNICOS:

- Membrana WIP de 75GPD.
- Presión mínima de trabajo: 3 kg/cm².
- Capacidad depósito agua fría: 2 L.
- Capacidad depósito agua caliente: 1 L.
- Capacidad de calentamiento: 5L/H.
- Capacidad de enfriamiento: 2L/H.
- Prefiltro de polipropileno de 2,5" espiga ¼".
- Prefiltro de carbón 2,5" espiga ¼".
- Postfiltro de carbón 2" espiga ¼".
- Presión de entrada de agua: 0.1MPa ~ 0.4MPa.
- Refrigerante: R134a/35g.
- Dimensiones (sobremesa): 300 x 410 x 560 mm.
- Dimensiones (pie): 300 x 330 x 1.040 mm.

RECAMBIOS:

1. FCS-21: Filtro encapsulado sedimentos 2,5" x 9" espiga ¼"
2. FCG-21: Filtro encap. carbón granulado (GAC) 2,5" x 9" espiga ¼" (dos unidades).
3. RO4021: Membrana WIP de 75 GPD.
4. FP1028: Postfiltro carbón granulado (GAC) 2" espiga ¼"



**Dispensador disponible en
dos tamaños diferentes.
Permite instalación de
sobremesa o desde el suelo.**

Colaboramos con:



**Casa
Ronald
McDonald®**
VALENCIA

Mantenemos a las familias cerca

ECOFRESH



Agua de baja mineralización siempre disponible

Sin recambio de botellas



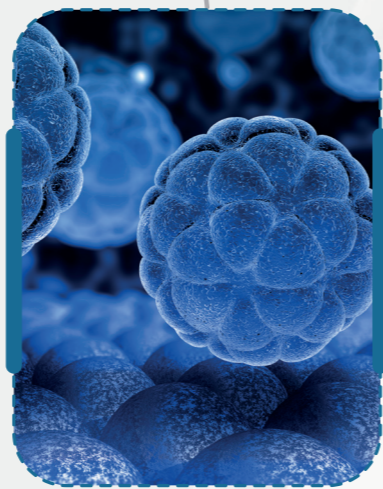
Ahorro económico



Elimine el plástico



Evite cargar con pesadas garrafas de agua



Elimine los contaminantes

AGUA FRÍA ILIMITADA DE MINERALIZACIÓN MUY DÉBIL



CUALIDADES DEL EQUIPO



SEGURIDAD: Botón de bloqueo de agua caliente para evitar que puede ser utilizada por niños.



BIENESTAR: Agua de ósmosis inversa, garantizando la saludabilidad de quien la ingiere.



FUNCIONABILIDAD: Blue Mountain cuenta con pulsadores táctiles, cada uno para una cantidad de agua diferente.



PRODUCCIÓN: Más de 300 L/d de agua osmotizada.



DISEÑO EXCLUSIVO: Diseño elegante que hace que pueda ser instalado en cualquier lugar.



EFICACIA: 2 depósitos de acero inoxidable: 2 L de acumulación para agua fría y 1 L para agua caliente.

